

# Windräder auf der Müswanger Allmend

**Wollen wir das?**

◀ Zurück



Beabsichtigt sind 11 Gross-Windkraftanlagen auf dem Lindenberg  
**Gesamthöhe gegen 200m, mit einem Rotordurchmesser von ca. 120m**



Grod (AG)

Weiebrunne

Sulzermatt

Sonneri  
(Horben)

Chatzenmatt

**NEIN**

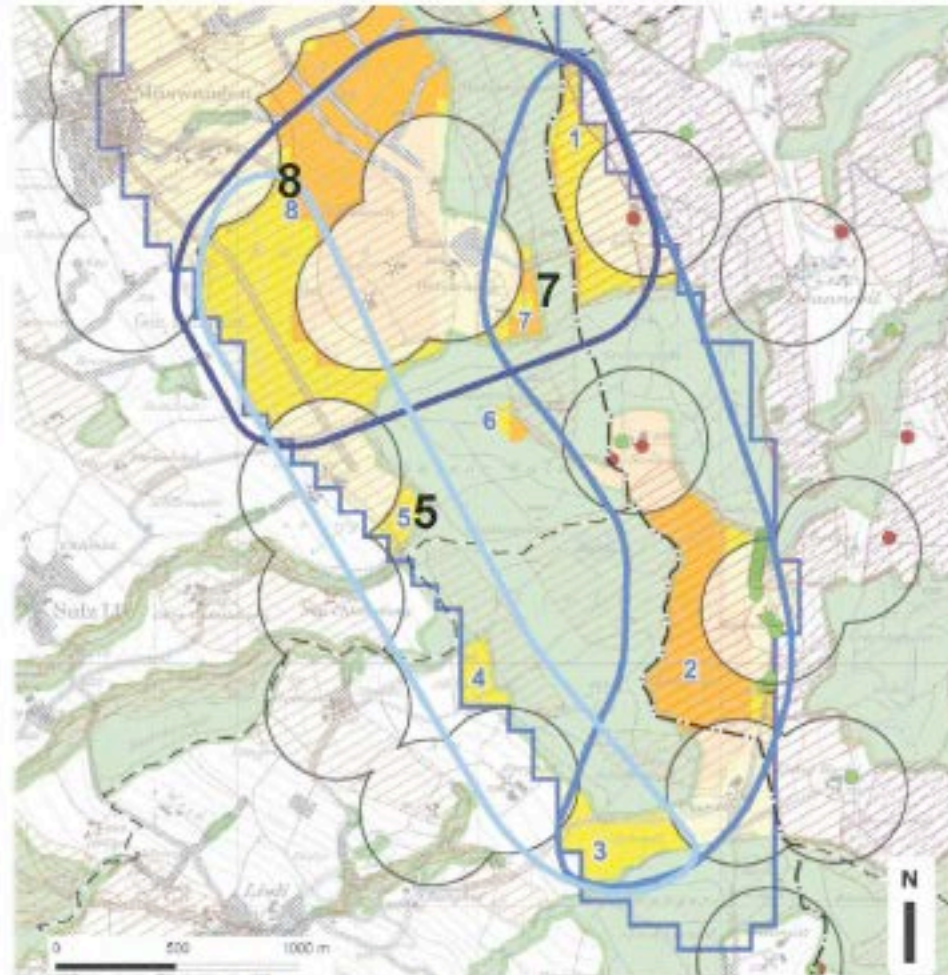
Siedlungsleitbild Hitzkirch

Der Schlosshügel Heidegg wird geschützt - und so könnte der Lindenberg bald aussehen

Wollen Sie das ? ..... sicher nicht !


**Am 30.5.2016 wird über die Ortsplanungsrevision und den Zonenplan Landschaft abgestimmt. Zur Zeit herrscht "Windstille" um die geplanten Windkraftanlagen auf dem Lindenberg.**

**Folgende Gebiete der Gemeinde Hitzkirch sind davon betroffen:**



- 8 Müswanger Allmend**
- 7 Weihebrunne**
- 5 Sulzerberg**

Drei Räume für Windparke auf dem Lindenberg

-  Lindenberg Ost
-  Lindenberg West
-  Müswanger Allmend / Weihebrunne

**Wichtige Meilensteine für uns sind:**

- 18. Mai 2016: Orientierungsversammlung über die Ortsplanung Hitzkirch**
- 30. Mai 2016: Gemeindeversammlung Hitzkirch  
Abstimmung über die Ortsplanung und die hängigen Einsprachen**
- 2016 - 2017: Überwachen von Eingaben für Zonenplanänderungen in Sonderbauzonen für Windkraftanlagen auf dem Lindenberg.**

**Information und Meinungsbildung sind jetzt angesagt.**

**Ab der Veröffentlichung einer Eingabe beginnt die 30-tägige Einsprachefrist.**

**Argumente gegen die Windkraftanlagen:**

- Nachhaltige Veränderung des Landschaftsbildes, optische Störungen**
- Akustische Belastungen durch Drehgeräusche, Schall und Infraschall - Tag und Nacht**
- Ortsteile Müswangen und Hämikon-Berg würden während dem Bau und Betrieb stark belastet**
- Bodenbeschaffung wird nachhaltig verändert, unbekannte Einflüsse auf das Grundwasser**
- Beeinträchtigung der Fauna, insbesondere der Vögel**
- Verminderung der vorhandenen Wohnqualität**
- Minderwert der bestehenden Liegenschaften**
- Abwertung des Naherholungsgebietes Lindenberg**
- Grundsätzliche Zweifel der Wirtschaftlichkeit sind berechtigt - die Projekte werden zur Zeit wegen der hohen Subventionen vorangetrieben**

**Noch ist die Landschaft weitgehend unberührt,  
und strahlt eine ruhige wunderbare Gelassenheit aus.**

**Wenn die Anlagen einmal stehen, ist es zu spät, zu sagen:  
*Aber so habe ich es mir nicht vorgestellt!***

